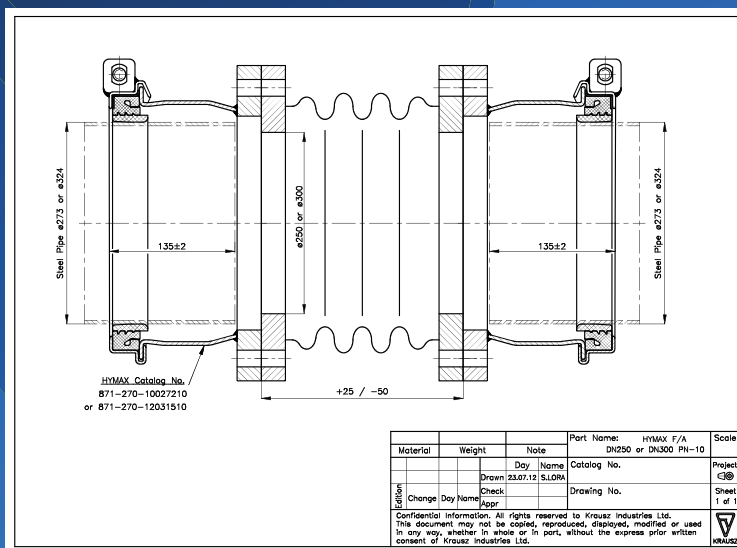


A KRAUSZ HYMAX csőkötések alkalmazása egy különleges feladatra, a gyártó tervezőjének jóváhagyásával

A KRAUSZ gyártmányú HYMAX csőkötések már sokszor bizonyították kiváló tulajdonságaikat a hazai vízellátás területén.

- Mivel tömítési rendszerüket a közegnyomás aktiválja, ezért a csőhöz történő rögzítésük nem a „hagyományos” módon, a csavarok körkörös meghúzásával történik, hanem elegendő egy (extra nagy méretek esetében kettő) csavar meghúzása tokonként. **Ez lényeges könnyítést jelent a szerelők számára.**
- Ez a hidraulikusan aktív tömítés kétrétegű, koncentrikus gyűrű kialakítású, melyből a belső réteg könnyen eltávolítható szereléskor. Ez a tulajdonság az idom csőméret-befogadási képességét növeli meg nagymértékben, más szavakkal **UGYANAZ** az idom széles csőméret- és anyagválasztékhoz alkalmazható. Ez a konstrukció jellemző a szerelőknek azt jelenti, hogy nagy biztonsággal mindenféle csőanyaghoz alkalmazni tudják a HYMAX idomokat. **Emellett a logisztikai és anyagbeszerző kollégák számára is könnyítést jelent e tulajdonság, hiszen ez számukra egyenértékű a raktárkészlet-csőkéntéssel.**
- Az időtálló konstrukciós anyagok alkalmazása, valamint az aktuális nyomásviszonyokat mindig jól követő idom-cső kapcsolat egy teljesen befeszülés-mentes, RUGALMAS, ideális csőkötetést eredményez. **Ez a tulajdonság pedig az üzemeltető számára jelenti a megbízhatóságot, hiszen így (akár rossz állapotú csövek esetén is) évtizedekig biztosított a problémamentes csőkötés.**



A fenti három konstrukció alapjellemező szem előtt tartásával valósítható meg a HYMAX idomok egy legújabb felhasználási módja, amikor acél ivóvíz vezetéknek egy műtárgyon (híd) történő átvezetéséhez a hagyományos, acél kompenzátoros technikai megoldásán túl a fenti összeállítási rajz szerint 2db tok-karimás KRAUSZ HYMAX csőkötetést alkalmaz a tervező és a kivitelező.

Ez a konstrukció teljes mértékű rugalmasságot rejt magában, mely a hőtágulások, rezgések és egyéb káros mechanikai hatások ellen tökéletes védelmet nyújt, extra hosszú élettartamot adva így e csőkötésnek.

A nagy csőbetelási méret (135 mm a rajzon) tovább növeli a szerkezet biztonságát.

Ahhoz, hogy sem beépítéskor, sem a későbbiekben az üzemeltető ne találkozzon semmiféle meghibásodással, fontos a szerelt rendszer speciális megfogása is, mely a tengelyirányú mozgásokat akadály nélkül lehetővé teszi, viszont a csövek kifordulását a HYMAX tokjából nem engedélyezi.

◆ Nyírgyulaj – Nyíregyháza DN300 gázvezeték kiváltása

(KIVITELEZŐ SADE MAGYARORSZÁG KFT.)

Az elmúlt negyedév egyik fontos gázvezeték beruházása ez a kiváltás, mely során a csőanyag és az utólagos, helyszíni korrózióvédelem nagy részét az EUROFLOW Zrt. szállította.

Az EUROFLOW ZRT által szállított csőanyag műszaki specifikációja:

1., acélcső

11.000 fm 323,9 x 6,3 mm / L415MB + PE S -n + belső epoxy 60 micron vastagságban, 14,0 m szállhosszban
Gyártó SALZGITTER MANNESMANN LINE PIPE

2., varratok helyszíni korrózióvédelme:

2.200 db varratszigetelés WLO + CLW, kétrétegű, hőre zsugorodó karmantyú
Gyártó: CANUSA CPS

A projekt előkészületeit és a folyamatban levő kivitelezést mutatják képeink.



◆ Hálózati rekonstrukciós munkálatok az elmúlt időszakban a Fővárosi Gázművek Zrt. szolgáltatási területén

2012-es év folyamán összesen több mint 3.400 méternyi gázvezeték acélcső-rekonstrukció valósult meg (illetve jelenleg is folyamatban van) d114 – 610mm mérettartományban, a Fővárosban, az EUROFLOW ZRT anyagbeszállításában.

A varratok helyszíni korrózióvédelmi eljárására CANUSA hőre zsugorodó varratszigetelő technológiája került felhasználásra.

Képeink a kivitelezések alakulását követik nyomon, a teljesség igénye nélkül.

COLAS ALTERRA Zrt.: Bp. XIII. Gogol u.



Pulzus Plusz Kft.: Bp., Friedrich Born rkp.



Ramico Kft.: Bp. IX Soroksári u.



SADE-Magyarország Mélyépítő Kft.: Bp. IX. Kinizsi u.



◆ Energetikai fejlesztések az EUROFLOW Zrt.-nél

Környezettudatos gondolkodásunk alapvetően az általunk forgalmazott termékekben tükröződik.

Jó példaként említhetjük erre a kívül-belül poliuretán bevonattal ellátott, svájci gyártmányú vonRoll ecopur gömbszövetes öntvény-csőveinket, melyek különleges bevonati technológiájuknak köszönhetően a korrózió minden fajtájával (hagyományos, nedvesség-ből származó-, illetve a kőboráramok által okozott, ún. elektro-galvanikus korrózió) szemben tartósan ellenállnak.

De ugyanilyen környezetbarát terméknek nevezhető a KRAUSZ gyártású HYMAX és HYDROFLEX csőkötő- és javító idomcsalád, mely a kötések és javítások maximális biztonságával a vízhálózatok sokszor igen nagy méretű veszteségeit csökkentik, rendkívül hatásosan.

Mindkét termékcsalád arra is jó példát mutat, hogy a magas költségszinten megtisztított és napjainkban egyre nagyobb kincsnek számító ivóvízből a lehetőségek szerint minél kisebb veszteség tűnjön el, felhasználás nélkül.

Ez a környezettudatos gondolkodás megjelent cégünk mindennapos üzemeltetésében is. Az iroda- és raktárépületek hűtési- és fűtési energiaigényének minimalizálása érdekében a tavalyi év folyamán teljes nyílászáró-cserét végeztünk és különleges szendvics-panelek alkalmazásával tökéletes hőszigetelő burkolatot kapott épületünk. Ez a hőszigetelés kb. 60%-os energia megtakarítást eredményez a korábbi burkolati elemekhez képest.



...ilyen volt...



...ilyen lett...

Az idei év során folytattuk energetikai fejlesztéseinket és a hagyományos földgáz alapú fűtési rendszerünket leváltva, talajszondák és hőszivattyú alkalmazásával egy teljesen környezetbarát fűtési-hűtési rendszert alakítottunk ki, mely a használati melegvíz-ellátást is biztosítja.

Az épület háta mögött, a korábban parkosított szabad területen Bányakapitánysági engedéllyel létesült 5 db 100 m mélységű talajhő szonda, ez fogja biztosítani az épület téli-nyári fűtését-hűtését egy levegő-víz hőszivattyún keresztül, hő-visszanyerős szellőztetéssel kombinálva.

Nem feledkeztünk meg a polietilén csőhálózat kiépítése során a PLASSON elektrofúziós csőkötes-technológiáról sem. A PLASSON cég rendelkezik egy teljes geotermikus termékcsaláddal, tehát kézenfekvő azok alkalmazása e fejlesztés keretein belül is.

Ez a jelenlegi alternatív gépészeti beruházás kb. 50% energia-megtakarítást, és ugyanilyen arányú CO2 kibocsátás-csökkenést jelent a korábban alkalmazott fűtési- és klimatizálási rendszerünkhöz képest. A beruházási költségek várhatóan rövid időn belül megtérülnek és ezzel a „zöld-energetikai” fejlesztéssel az EUROFLOW Zrt is hozzájárul a káros anyagok kibocsátásának csökkentéséhez és a Föld energiakészletének megővéséhez. Képeink 2012. év nyarán, az építés és a szerelés során készültek.

