



ZRT.
CO.
AG.

MOZAIK

17. szám

AZ EUROFLOW ZRT KERESKEDELMI HÍRLEVELE

2006

Boldog Karácsonyt és Békés Újéztendőt kíván az EUROFLOW ZRT minden kedves Partnerének!

A sok-sok tennivaló közben ismét eltelt egy esztendő. Ez az időszak az ünneplés mellett a visszatekintésre is kiválóan alkalmas, ilyenkor az ember értékeli az elmúlt év eseményeit. Minden szerénytelenség nélkül állíthatjuk, hogy cégünk sikeres évet hagyott maga mögött. Sikereink záloga fejlesztéseinkben keresendő. Fejlesztettük cégstruktúránkat, valamint vevőink felé nyújtott szolgáltatásaink körét (árúkszállítás és raktárterület-növelés). Vevőkörünk bővülése mellett a magyar piac új típusú termékek beszállítását is igényelte, ami a beszállítók körének gyarapodását is jelentette. Idei utolsó lapszámunkban ezen új beszállítóink bemutatásából, termékeinek ismertetéséből kötöttünk egy csokorra valót és nyújtjuk át Vevőinknek azzal, hogy megköszönve a 2006. év munkáiban való sikeres részvételüket, békés Karácsonyt és sikerekben, egészségben gazdag Újéztendőt kívánunk:

Bojkó Gábor, elnök-vezérigazgató és kollégái

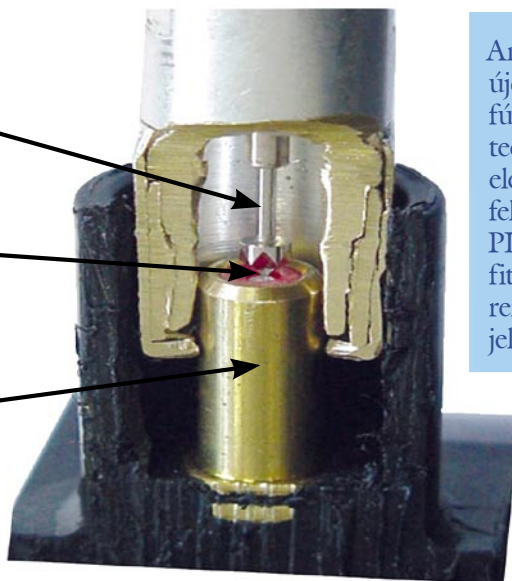
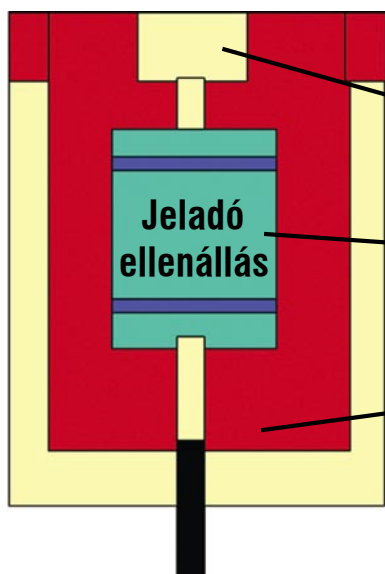


PLASSON polietilén csőkötés – technológia két változatban

1. FUSAMATIC polietilén elektrofitting hegesztés

Milyen technológiai előnyöket nyújt a PLASSON elektrofitting hegesztés a felhasználóknak?

Kezdjük azzal, ami kötelező, és ebben az esetben sem mellőzhető: a polietilén csövek hegesztés előtti technológiai előkészítése nagyon fontos a hegesztés sikerének szempontjából!



Ami viszont forradalmi újdonság az elektrofitting polietilén kötés-technológiájában: az elektrofitting idomok felismerése. Minden PLASSON elektrofitting karmantyú rendelkezik egy aktív jeladó ellenállással.

A PLASSON FUSAMATIC

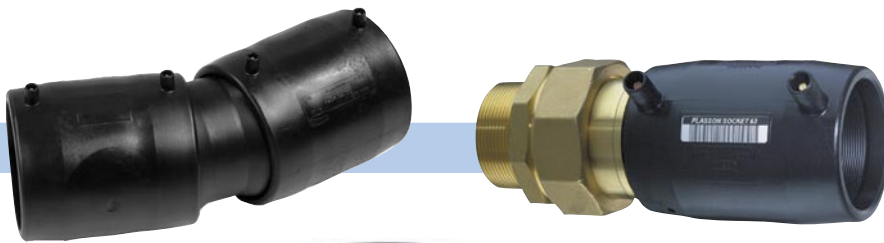
hegesztőgép érintkezőinek csatlakoztatása után a fitting és a hegesztőgép között létrejövő kapcsolat rendkívüli módon megkönnyíti a felhasználó dolgát.

A korábban alkalmazott vonalkód/mágneskártya/kézi adatbevitel munkahelyi körülmények között sokszor igen nehézkes. Ezt könnyíti meg az automata felismerés és adatközlés. A könnyebb munkavégzés mellett a kezelő akaratlan hibázási lehetőségei is számottevően csökkennek.



Milyen további piaci előnyöket rejt a PLASSON termékválaszték?

Egyedülálló újdonság a gömbcsukló által összekapcsolt két elektrofitting karmantyú, mely képes szöghibával terhelt, vagy akár kiterő tengelyű polietilén csövek összehegesztésére is. (ld.: megvalósult referencia Soproni Víz- és Csatornamű Zrt területén)



Ugyancsak újdonság a PLASSON széles gyártmányválasztéka a polietilén és egyéb típusú csőanyagok közötti kapcsolatot létrehozó átmeneti idomok családja, valamint a nagyméretű, fűtőszálas idomok rendelkezésre állása is.

A legjobb soha nem pihen!

Megjegyzés: A PLASSON elektrofitting karmantyúk hagyományos módon (vonalkód/kézi adatbevitel) is hegeszthetők.

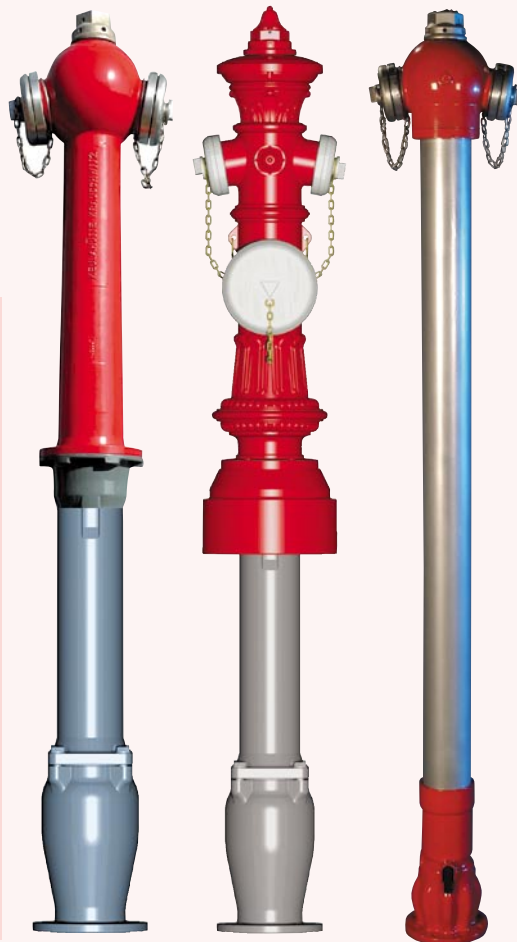
2. Szorítógyűrűs mechanikus csőkötés

A PLASSON szorítógyűrűs mechanikus csőkötései különlegessége az, hogy a cső tömítettsége már annak bedugásával megvalósul, a szorítógyűrűs vég csak a cső kicsúszása elleni védelmet szolgálja. Ezért azután a szorítógyűrű elveszítette korábbi szerepét, elegendő annak kézzel való rögzítése, meghúzó szerszámra nincs szükség.



MIÉRT KEULAHÜTTE TŰZCSAP?

A kivitelező, felhasználó, vagy üzemeltető jogosan teheti fel magának a kérdést: miért részesítse előnyben egyik, vagy másik gyártó termékét. A választást megkönnyítendő, az alábbiakban néhány objektív, műszaki érvet sorakoztatunk fel a német KEULAHÜTTE gyár új fejlesztésű tűzcsapjai mellett.

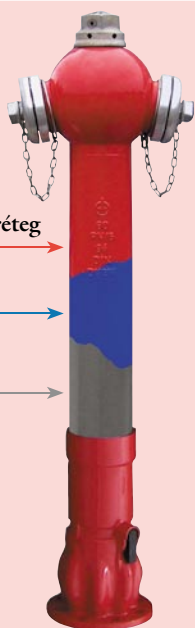


1. Amellett, hogy az epoxy alapozás ideális külső-belső korrózióvédelmet biztosít, a külső felületre ezen túlmenően felhordott poliészter fedőréteg tökéletes védelmet nyújt az időjárás, különösen a napfény UV sugárzásának roncsoló hatása ellen. Ennek köszönhetik a KEULAHÜTTE tűzcsapok a gyártó által vállalt 5 éves felületvédelmi garanciájukat.

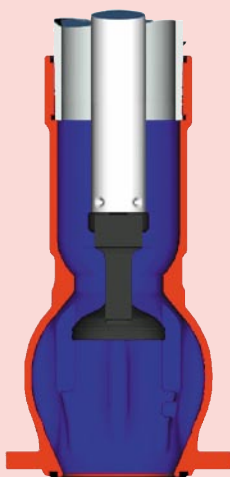
UV álló poliészter fedőréteg

Epoxy alapozás

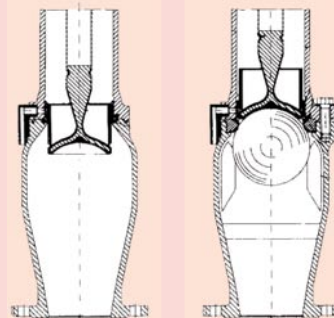
Fémtisztá felület



2. A tűzcsap működése fordított a hagyományos kivitelhez képest. Az ellentétes irányú zárási folyamat azt eredményezi, hogy a víznyomás maga előtt „kimossa” a szelepüléket, így annak károsodása nem fordulhat elő, kopás miatti zárótest-csere nem szükséges.



3. Opcióként a tűzcsap zárási mechanizmusa golyóval is rendelhető. Ez automata zárást biztosít a tűzcsap kitörése, vagy bontása esetén, feleslegessé téve tolózárra beépítését.



4. A KEULAHÜTTE tűzcsap választéka a hagyományos öntvény-kialakítás mellett tartalmaz acélcső – házas kivitel is, mely extra könnyű súlyával a szerelők munkavégzését teszi egyszerűbbé.



INGYENES ÁRUSZÁLLÍTÁS AZ ORSZÁG TERÜLETÉN, BÁRHOVA!

Amennyiben a leírtakkal kapcsolatban bármilyen kérdése lenne, kérjük, hívja Oberding Kornél kollégánkat a 06-23/379-224-es telefonszámon!