

HYMAX® TOK-KARIMÁS

NAGY TOLERANCIÁJÚ CSÖKÖTŐ IDOM
DN40 - 600

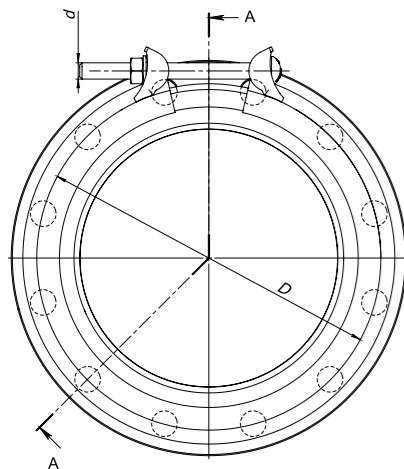
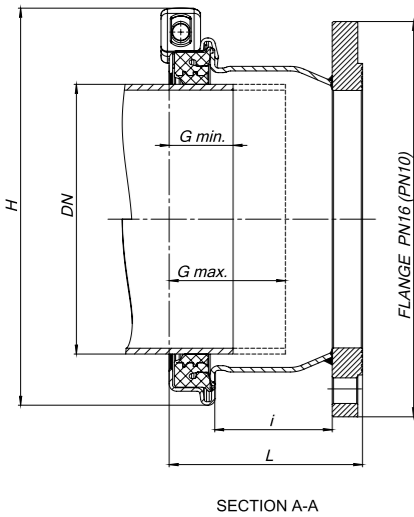
EXTRÉM TELJESÍTMÉNY

- Az eredeti HYMAX®, melyet a KRAUSZ fejlesztett ki
- Piacvezető, két-csavaros rögzítésű, széles befogadóképességű csökötés
- Több mint 20 éves referencia-háttérrel
- Több mint 1 millió sikeres beépítéssel, világszerte



TERMÉK SPECIFIKÁCIÓ

1. Ház - acél P235 (EN10217-1) / S235JR (EN10025-2)
2. Véggyűrűk - acél S235JR (EN10025-2),
alternatíva: gömbgrafitos öntöttvas DN350-400 méretek esetén
3. Nyomás által támogatott tömítések, melyek anyagösszetétele alkalmas ivóvízre, szennyvízre. (ivóvízre NNK engedéllyel rendelkezik)
Üzemi hőmérséklet:
Folyamatos működés esetén: -30°C - +85°C
Rövid idejű működés esetén: +100°C-ig.
4. Csavarok és anyák - AISI304 rozsdamentes acél.
Hengerelt menettel és berágódás elleni felületkezeléssel.
5. Csavarfejek és anyák alatti keresztthíd:
rozsdamentes acél AISI304
6. Bevonat - 100% fúziósan rögzített epoxy a maximális korrózióvédelem érdekében, 250 mikron vastagságban GSK minősítéssel
7. DINAMIKUS szögterhelési képesség +/- 4° tokonként
8. G - minimális csöbetelési mélység: 55 mm (DN300-ig) és 100mm (DN600-ig)
9. Vizsgálati nyomás az üzemi nyomás 1.5-szerese
10. Lépcsős csőkapcsolat esetén megengedett eltérés 5 mm-ig: DN40 - DN80
6 mm-ig: DN100 - DN600
11. Megengedett vákuum - 0.8 bar.



Krausz cikkszám	DN (mm)	Karima PN-10 (mm)	Tok teljes befogás (mm)	L (mm)	Csavarok db-méret	Csavar meghúzási nyomaték (Nm)
871-826-08019010	175	200	190-222	160	1 -M14	80
871-826-08021710	200	200	217-250	161	1 -M14	80
871-826-10027210	250	250	272-305	163	1 -M14	100
871-826-10027810	250 o.s.	250	278-311	163	1 -M14	100
871-826-12031510	300	300	315-347	165	1 -M14	110
871-826-12033410	300 o.s.	300	334-366	165	1 -M14	110
871-826-14033410	300 o.s.	350	334-366	165	1 -M14	110

871-825-14037510	350	350	375-431	387	2 -M16	200
871-825-14037810	350	350	378-434	387	2 -M16	200
871-825-16043410	400	400	434-488	389	2 -M16	200
871-825-18048810	450	450	488-542	392	2 -M16	200
871-825-20054010	500	500	540-594	395	2 -M16	200
871-825-24060610	600	600	606-660	399	2 -M16	200
871-825-24062410	600 o.s.	600	624-678	399	2 -M16	200

Krausz cikkszám	DN (mm)	Karima PN-16 (mm)	Tok teljes befogás (mm)	L (mm)	Csavarok db-méret	Csavar meghúzási nyomaték (Nm)
879-826-01004116	40	40	41-54	150	1 -M12	45
879-826-02005416	50	50	54-77	149	1 -M12	70
879-826-03008816	80	80	88-108	129	1 -M12	70
879-826-03010816	100	80	108-143	214	1 -M14	80
879-826-04010816	100	100	108-143	130	1 -M14	80
879-826-05013016	125	125	130-162	159	1 -M14	80
879-826-06013016	125	150	130-162	159	1 -M14	80
879-826-06015816	150	150	158-190	161	1 -M14	80
879-826-06016316	150 o.s.	150	163-195	161	1 -M14	80
879-826-07019016	175	175	190-222	161	1 -M14	80
879-826-08019016	175	200	190-222	163	1 -M14	80
879-826-08021716	200	200	217-250	163	1 -M14	80
879-826-10027216	250	250	272-305	165	1 -M14	100
879-826-10027816	250 o.s.	250	278-311	165	1 -M14	100
879-826-12031516	300	300	315-347	169	1 -M14	110

879-825-14037516	350	350	375-431	392	2 -M16	200
879-825-14037816	350	350	378-434	392	2 -M16	200
879-825-16043416	400	400	434-488	395	2 -M16	200
879-825-18048816	450	450	488-542	399	2 -M16	200
879-825-20054016	500	500	540-594	403	2 -M16	200
879-825-24060616	600	600	606-660	409	2 -M16	200
879-825-24062416	600 o.s.	600	624-678	409	2 -M16	200

DN350 és afeletti méretek esetén tokonként 2-2, felfelé néző rögzítő csavarral

EUROFLOW® Zrt.
CO. AG.

KRAUSZ
Repair the past. Connect the future.

További információkért
látogassa meg honlapunkat:

www.krausz.com
www.euroflow.hu

H-2030 ÉRD, ASZFALTOZÓ UTCA 27-29.
TEL.: +36 23 379 223,
+36 23 379 224 FAX: +36 23 379 222
www.euroflow.hu

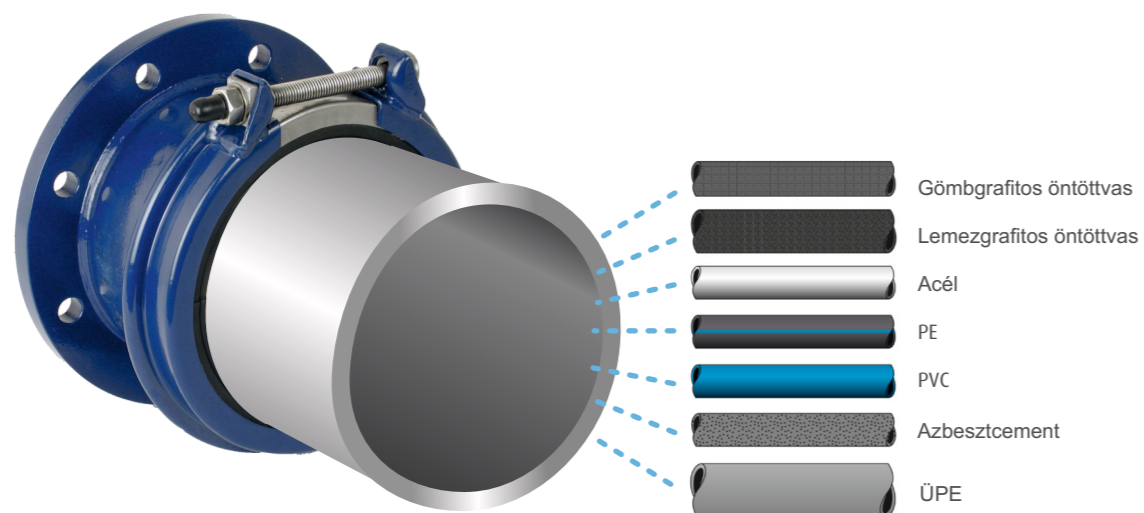

CSÖKÖTÉS

EUROFLOW® Zrt.
CO. AG.

KRAUSZ
Repair the past. Connect the future.

HYMAX® TOK-KARIMÁS

A leghatékonyabb csőkötés



A HYMAX® tok-karimás kivitel kijavítja és összeköti a különböző típusú és méretű csöveket. A flexibilis és szabadalommal védett kialakítás lehetővé teszi az egyforma, vagy különböző anyagú- és/vagy átmérőjű csövek összekötését. Mivel nagyon sokféle cső-konfigurációhoz alkalmazható, ezért a HYMAX tok-karimás kivitel a raktárkészlet-csökkentést és egyidejűleg a javítási idő lerövidítését is okozza.

HYMAX® TOK-KARIMÁS KIVITEL TERMÉK-TULAJDONSÁGOK

Gyors, könnyű szerelés...

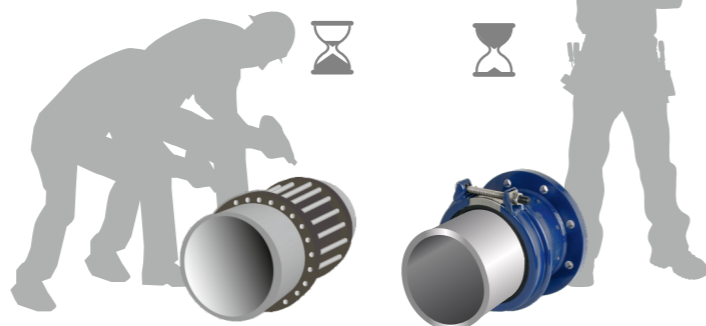
...azáltal, hogy felhasználásra kész, azonnal felhelyezhető idom, minden csőméretre, csak egy darab, a tetőn elhelyezkedő zárómechanizmussal

Berágódás elleni védelemmel

A HYMAX tok-karimás kivitel csavarjai és anyái egyedi, száraz kezelési folyamaton mennek keresztül (Molekuláris Berágódás-Elleenség) (MBE), beágyazott cinkkel. Az MBE nem igényel további kenést a csavarokon, mivel a kenés elszennyeződést okoz. Az MBE önmagában is kiváló ellenszere a berágódásnak és lehetővé teszi a csavarok ismételt meghúzását. Egyéb kenőanyagok használata a csavarokon garanciavesztést okozhat!

Tartós korrózióvédelem

A fúziós módszerrel felvitt epoxy továbbá a rozsdamentes csavarok és anyák által.



Összeköti az azonos és a különböző csőátmérőket is
A HYMAX tok-karimás kivitel képes akár olyan csövek összekötésére is, melyek átmérője akár extrém nagy mértékben különbözik egymástól.

Kielégíti az alábbi szabványkövetelményeket

ANSI/NSF-61, NSF-372, KTW/D2, DVGW-W270, WRC, XP-P 41-250-3/2, DGS/VS4/N° 94/9+DGS/VS4/96-155, EN-681-1, AWWA C-219.

Rugalmas csőkötés

+/- 4° DINAMIKUS szögeltérést képes felvenni a tokos oldalon, ezáltal a HYMAX tok-karimás kivitel megelőzi a további csőtöréseket, melyeket a beépítés utáni talajmozgások okoznak.

Névleges méretek:

DN 40 - 600

Üzemi nyomás:
16 Bar

További méretek:
DN 650 - 1500
külön kérésre

HYMAX CSALÁD - EXTRÉM TELJESÍTMÉNY

Kipróbált,
megbízható
megoldás

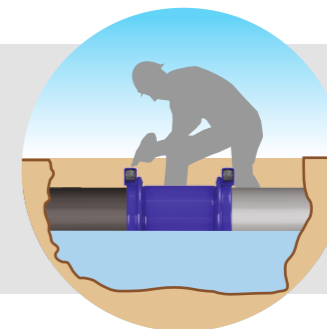


- egyedi, különleges kialakítás 1999 óta
- több mint 1 millió sikeres referencia világszerte

Felhasználó-
barát

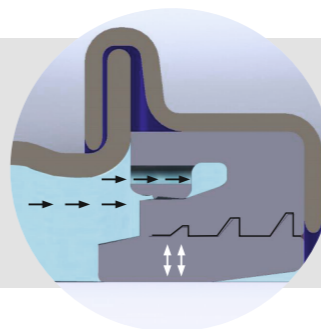


a **könnyű konstrukció** lehetővé teszi azt, hogy csak egy szerelő végezze el a munkát

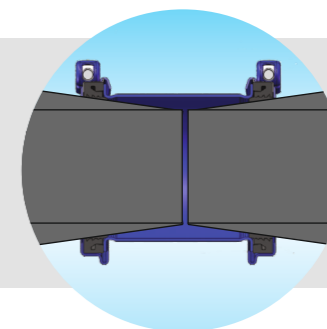


az idom tetején levő csavarok miatt nem kell a munkaárok alján dolgozni, ezért **felhasználóbarát**

A későbbi
csőtörések
kizárása



kettős tömítés: a mechanikus tömítési elven túl a speciális ajkak nyomás által támogatott **hidraulikus elvű** tömítést is megvalósítanak



a hidraulikus tömítések folyamatos dinamikus szögeltérést, **talajmozgást** tesznek lehetővé, megelőzve ezzel a későbbi csőtöréseket

Hegesztés
nélküli,
rugalmas
kialakítás



A különleges **acél véggyűrűk** lehetővé teszik a következőket:

- Megnövelt szilárdság
- Kiterjesztett **flexibilitás**, mely a csőhöz való illeszkedést segíti továbbá **raktárkészlet csökkentése** a nagy csőbefogási képesség miatt

Páratlan
sokféleség és
variálhatóság

